

Vergeet die gepimpte, kille designhotels in de Alpen, want retro-chic is weer helemaal in. Hotel Bellevue des Alpes doet zelfs geen moeite om hip te zijn, sinds 1840 is het een van de coolste hotels van Zwitserland.

tekst Debbie Pappyn
foto's David De Vleeschauwer



Hip sinds 1840





Ook het eten is natuurlijk op grootmoeders wijze.

B

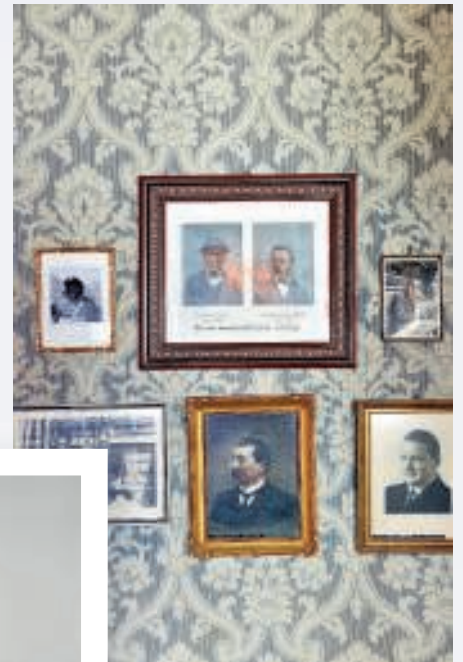
Beneden ligt het grijze en drukke dal, daarboven is de hemel, eentje waar je zelfs zonder veel moeite een knusse kamer kunt boeken. De enige manier om in het historische hotel Bellevue des Alpes te geraken, dat vlak naast het bergstation van Kleine Scheidegg ligt, is per trein. Fitte zielen kunnen ook hiken, geef desnoods de bagage af aan de treinconductor.

Gelukkig zijn er geen auto's te zien op de 2.070 meter hoge bergpas Kleine Scheidegg. Enkel haastige toeristen, veelal kakelende

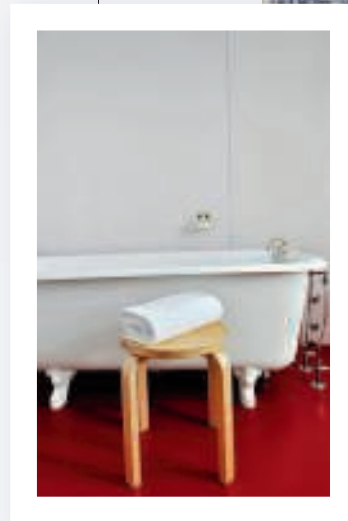
Chinezen en groepjes Indiërs, die de trein nemen naar de *The Top of Europe*, de Jungfrauochberg op 3.454 meter hoogte.

Hotel Bellevue Des Alpes is een ouderwets bastion van klasse en glamour en wordt omringd door drie reuzen van bergen: de Eiger, de Jungfrau en de Mönch. Verder is er niks anders te zien dan Alpen en sneeuw in de winter, of zeeën van groen en natuur in de zomer. Dit is de ultieme plek om alleen te zijn, omringd door kanjers van bergen terwijl je overnacht in een van de meest legendarische hotels van de Alpen en misschien wel van heel Europa.

De kwalificatie 'legendarisch' of 'historisch' moet je natuurlijk wel ver-



De foto's aan de muren vertellen de geschiedenis van het hotel.



In elke kamer staat een prachtige ouderwetse badkuip op pootjes.

dienen. Bellevue des Alpes doet alvast zijn best: in het midden van de 19de eeuw vond hier de eerste doorbraak van het alpinisme plaats toen lokale berggidsen met Engelse toeristen de toppen van de streek beklommen. U kent die typische zwart-witfoto's wel van bergbeklimmers in chique, wollen blazers en perfect gestreken kniebroeken in corduroy die trots poseren voor de camera. Van Gore-Tex was toen nog lang geen sprake. Veel van die foto's hangen aan de muren van het hotel, vertellen de geschiedenis van hoe de wintersport in de Alpen ontstond en hoe glamoureuus het allemaal was. Een bekende Japanse alpineclub komt hier ook al decennialang. De bewijzen hangen piek-



fijn ingekaderd aan de muur.

Leuk detail is dat op deze locatie films als *The Eiger Sanction* van en met Clint Eastwood en *Nordwand* met Benno Fürmann werden gedraaid. Natuurlijk logeerden hier ook alle grote namen uit de geschiedenis van het alpinisme en de bergsport.

In 1908 werd hier op de Wetterhorn de eerste kabelbaan van de Alpen gebouwd en in 1912 bereikte de spoorbaan via Kleine Scheidegg de Jungfrauoch. Nog steeds is dit het hoogste spoorwegstation van Europa en een must-do voor wie van historische treinritjes houdt.

Draaideur

Onlangs werd het Bellevue

des Alpes genomineerd als belangrijkste Zwitsers historisch hotel omdat het zo perfect de sfeer en de ambiance weerspiegelt van de tijd toen het alpinisme ontstond. Het is alweer de vijfde generatie van de familie Von Almen die aan het roer van het hotel staat. Andreas von Almen, een architect uit Bern, kocht het hotel van zijn tante en runt het nu met zijn vrouw Sylvia, fluitiste van beroep. Wie geluk heeft (of het durft te vragen) spot de *lady of the house* op de piano in de elegante eetzaal, samen met een van de dochters op viool.

Het Zwitserse koppel restaureerde het hotel op zo'n manier dat de nostalgische sfeer niet verloren ging, maar het decor niet al te oubollig overkomt. De

Alweer de vijfde generatie Von Almen staat aan het roer van het hotel.

antieke draaideur transporteert de gast naar een lang vervlogen tijd. Hotel Bellevue en de annex Des Alpes hebben samen een vijftigtal kamers, allemaal in fin-de-sièclestijl uit de jaren 20 en met waanzinnig uitzicht over het landschap en de Eiger.

Liever geen iPads

Om in de kamers te geraken, moet je eerst een krakende draaitrap op en door lange gangen wandelen waar oude foto's het verhaal van het hotel en het eerste alpinisme vertellen. In de slaapkamers decoreert zijdezachte toile de jouty de muren. Je ziet afbeeldingen van zomerse dejeuners sur l'herbe, avontuurlijke ballonvaarders...

De vorige eigenares

Hier is het woord 'knus' uitgevonden.



Alle kamers hebben een waanzinnig uitzicht over het landschap en de 3.970 meter hoge Eiger



Bellevue des Alpes is alleen bereikbaar per treintje. Maar wat een rit!



De nostalgische sfeer in Bellevue des Alpes blijft behouden, maar oubollig wordt het nooit.

ERNAARTOE

De dichtstbijzijnde luchthaven is Zürich op 140 km. In het dal kun je vlak naast het station de auto parkeren en de trein naar boven nemen. Check de treinen voor vertrek en aankomst in het hotel via sbb.ch.

Meer over het skigebied: myjungfrau.ch

Hotel Bellevue des Alpes, vanaf ongeveer 330 euro voor een dubbele kamer in half pension (scheidegg-hotels.ch).

gooiden nooit iets weg, daarvoor was de berg te hoog en het dal te ver. Andreas en Sylvia recupererden veel mooie spullen en gaven ze een nieuwe bestemming. In de kamers staan vaak gerenoveerde badkuipen op pootjes, met oude kranen en een doucheknop van het Deense merk Vola. Meteen het enige moderne, maar tegelijkertijd tijdloze accent in de kamers.

Er is hier doelbewust geen sauna of spa. Wellness neemt hier de vorm aan van een warm bad na het diner, met uitzicht op de illustere Alpenbergen. In de zomer met de ramen wijd open en 's winters gezellig met de stevige ramen dicht, wanneer stormen van soms wel 200 km/u rond het hotel razen. Misschien kun je dan ein-

delijk eens dat goede boek lezen, eentje nog van papier, want Sylvia houdt niet van het blauwe licht dat iPads afgeven terwijl de gasten aan het haardvuur zitten. Veel te kil en niet assorti met het decor.

Het grote nietsdoen

Soms is het fijn om niet te veel opties te hebben. Zeker wanneer het buiten vriest dat het kraakt en het gezellig is om gewoon binnenshuis te blijven. Bellevue des Alpes is een van die plaatsen waar je graag binnen blijft. Zeker in het restaurant met zijn metershoge ramen die uitzicht geven op de majestueuze, door weer en wind geteisterde bergen. In de winter aperitieven in de bar met rustige jazzmuziek, en daarna een vijfgangendiner dat bestaat uit klas-

sieke, maar smaakvolle gerechten opgediend met oud zilverwerk en porselein in Victoriaanse stijl.

's Middags is altijd het grote terras open, waar zowel gasten als passanten zich te goed doen aan hartige salades, raclette of stomende soepen. In de zomer wordt het eenvoudige ontbijt op het beschutte privéterras geserveerd met zicht op de noordwand van de Eider.

De hamvraag is natuurlijk: wat doe je ná het ontbijt? Het isolement van Bellevue des Alpes maakt van dit logeeraadres een echte teletijdmachine. De nadruk ligt hier absoluut niet op feesten en après-ski. Gasten komen hierheen voor de eenzaamheid, de stilte en de pure licht.

Een must is natuurlijk

de trein naar de Jungfrauoch. Skiën, hiken of mountainbiken kun je in het gebied tussen Interlaken, Grindelwald en Wengen op een meestal zonnig en autovrij plateau.

Maar de grootste reden om hier te logeren, is de charmante nostalgie die hier hangt en die elke gast toefluistert dat je jezelf zonder schuldgevoel kunt laten gaan en genieten van het grote nietsdoen. Liefst met een chic corduroyjas aan, als het enigszins kan. Zo zijn de grote namen uit het alpinisme die hier nog elegant rondspoken, ook tevreden. ☺